

The closest you can get to **zero** tolerance

FloorShaver

FLOORSHAPER

FloorProfiler

Messapparatur, die ihrer Zeit voraus ist.

Um ein optimales Fahrverhalten Ihres Gabelstaplerparks gewährleisten zu können, ist es wichtig, den Ist-Zustand genau zu vermessen.

Die verwendeten Messmethoden, die gemäß der international gängigen DIN-Norm messen oder auf Grundlage von kommerziellen Empfehlungen wie TR 34, sind in ihrer Genauigkeit ungenügend. Aufgrund der Tatsache, dass die neue Normierung viel präzisere Messungen erfordert, haben unsere Spezialisten den FloorProfiler entwickelt. Dieser Messroboter misst digital mit äußerster Präzision die Ebenheit Ihrer Böden, Gang für Gang.

Der FloorProfiler speichert die Messergebnisse und verarbeitet diese sofort. Auf Basis dieser Messungen kann auch der Komfortkoeffizient Ihrer Gabelstapler ermittelt und somit der Fahrkomfort in Ihrem Lager simuliert werden.

Alle diese Daten sind für die Ermöglichung eines optimalen Einsatzes Ihres Gabelstaplerparks unentbehrlich.

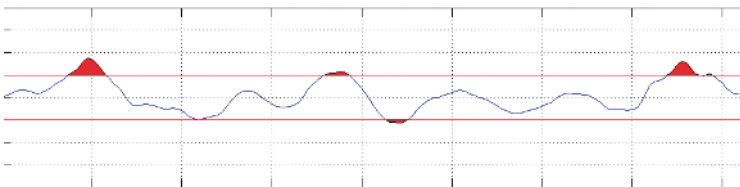


MESSEN

Gesicherte Software, maßgeschneidert.

Die **maßgeschneiderte** und **gesicherte** Software ermöglicht es, die Messergebnisse sofort in Ihr eigenes EDV-System einzulesen und zu verarbeiten. Über einen **Zugangscode** können Sie auf unsere zentralen Computer zugreifen, um eine **sofortige** Verarbeitung der Daten zu gewährleisten.

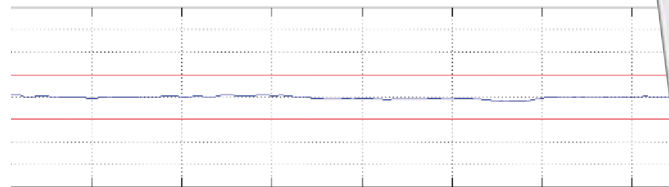
Die gemessene Ergebnisse sind sofort in Form von Graphiken verfügbar, in denen überschrittene Toleranzen angezeigt und die kontinuierlichen Messungen in Form von Tabellen zusammengefasst werden.

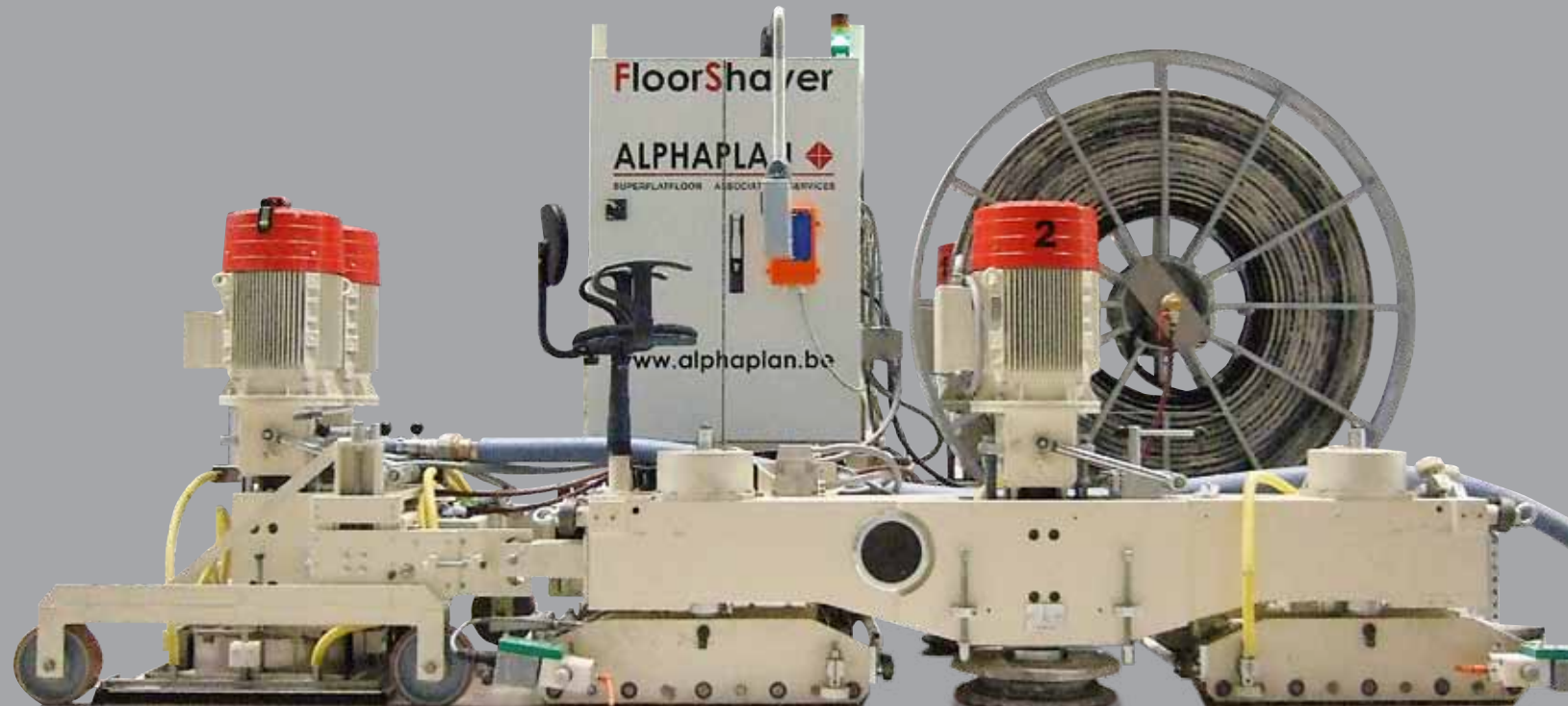


100% zuverlässige Messergebnisse.

Weil unsere Software gegen Manipulation geschützt ist, sind die Messergebnisse zu **100% zuverlässig**. Dies wurde übrigens durch eine anerkannte Prüfanstalt zertifiziert.

Die objektiven Messergebnisse und die Berechnung der damit verbundenen Koeffizienten stehen somit auf einer soliden Grundlage für ein objektives und zuverlässiges Angebot.





SCHLEIFEN

FloorShaver

einzigartig und maßgeschneidert

Mit 25 Jahren internationaler Erfahrung wurde der **FloorShaver** zur Gänze in unserem Hause von einem Ingenieursteam und unter Einbeziehung aller Kundenanforderungen entwickelt. Das Ergebnis ist eine einzigartige Maschine, die ihresgleichen sucht:

- sie arbeitet **100% automatisch** gesteuert, ohne dass ein Mensch eingreifen muss. Dies garantiert äußerste Präzision mit einer konstanten Qualität frei von jeglicher menschlicher Ungenauigkeit
- sie erfüllt alle **Sicherheits-** und **Gesundheitsaspekte**: sie arbeitet ohne Verbrennungsmotor, also frei von Abgasen, ohne den Einsatz von Hydrauliköl und mit einem niedrigen Geräuschniveau
- sie ist sehr **flexibel** einsetzbar unter den verschiedensten Bedingungen
- sie ist **kompakt**, also mit einer minimalen Vorbereitungszeit schnell einsetzbar
- sie hat eine hohe **Kapazität**, jeder **FloorShaver** kann bis zu **200 m Gang** pro Tag schleifen



Das Schleifen ist unsere Kerntätigkeit. Darüber hinaus führen unsere Mitarbeiter aber auch alle dazugehörigen Dienstleistungen aus.

So bieten wir unter anderem:

- das Kontrollieren der Armierungstiefe
- das Anlegen von Leitsystemen (Schienen oder Induktion)
- die Reparatur von Fugen
- die Imprägnierung der geschliffen Bodenflächen, um die Reinigung zu vereinfachen

Mit dem FloorShaver: Nur Vorteile.

Der FloorShaver ist also eine sehr komfortable, sichere, flexible und kompakte Maschine. Dank ihrer sehr spezifischen technischen Merkmale kann der FloorShaver zum Einsatz kommen, während Sie in Ihrem Lager weiterarbeiten können, ein unschlagbarer Vorteil.

Um der gestiegenen Nachfrage nachkommen zu können, sind mehrere Maschinen verfügbar und können bei Bedarf im selben Betrieb gleichzeitig eingesetzt werden. Somit können wir Ihnen die größtmögliche verfügbare Kapazität auf dem Markt von mehr als **1000 bearbeiteten m² pro Tag** garantieren.

ENDBEARBEITUNG



QPlane

Diese Hightech-Präzisionssägemaschine arbeitet vollständig automatisch. Der QPlane liefert dasselbe vorzügliche Endergebnis in punkto Ebenheit der bearbeiteten Böden. Diese Maschine ist speziell für die Behandlung von großen Flächen in kurzer Zeit geeignet und verfügt über eine Kapazität von bis zu 300 m pro Gang pro Tag.

Die Wahl zwischen dem kompakten und überall einsetzbaren FloorShaver und dem QPlane ist von den Bedingungen vor Ort und der Gesamtmenge der zu bearbeitenden Oberfläche abhängig.

Mit den Schleifergebnissen der QPlane Präzisionssägemaschine kann dieselbe perfekte Ebenheit der behandelten Böden garantiert werden, die die strengsten Anforderungen und die neuesten Normen für Gabelstapler mit einer großen Hebehöhe komfortabel erfüllen.

Ein Paket von A bis Z

Absolut ebene Lagerböden sind die Voraussetzung für den optimalen Einsatz Ihres Fuhrparks an Gabelstaplern. Um dieser Herausforderung gerecht zu werden, bieten wir Ihnen eine **Komplettlösung** an.

- Ihre Lagerböden werden digital mit Hilfe unseres äußerst präzisen Messroboter, dem **FloorP**rofiler, vermessen. Auf Basis dieser Daten wird ein Angebot erstellt
- Ihre Böden werden mit dem Hightech **FloorS**haver oder mit Hilfe des **Q**Plane ultraplan geschliffen
- Sie können aus den folgenden **Nachbearbeitungsdienstleistungen** auswählen: Fugenreparatur, die Anlage von Leitsystemen (Schienen oder Induktion), Bodenimprägnierung, usw.

SERVICE UND QUALITÄT

Messen und analysieren

Um die Ebenheit Ihrer Lagerböden sicher zu stellen, ist es wichtig, dass der vorhandene Zustand genau vermessen wird.

Da die verfügbaren Messmethoden zu ungenau sind, haben unsere Ingenieure den **FloorP**rofiler entwickelt. Dieses technisch revolutionäre Gerät erlaubt es, Ihre Lagerböden mit einer vorher nie dagewesenen Genauigkeit zu vermessen und die Messergebnisse sofort über eine spezielle Software zu verarbeiten, sodass die Ergebnisse zu **100% zuverlässig** und sofort verfügbar sind.

Auf Basis dieser Daten wird ein maßgeschneidertes Angebot ausgearbeitet, um einen optimalen Einsatz Ihrer Gabelstapler zu garantieren und dies noch dazu zu den niedrigsten Betriebskosten.

Schleifen

Auf dem Gebiet des Schleifens ist der **FloorS**haver die Maschine mit der am weitesten entwickelten Technologie, die der Markt zu bieten hat.

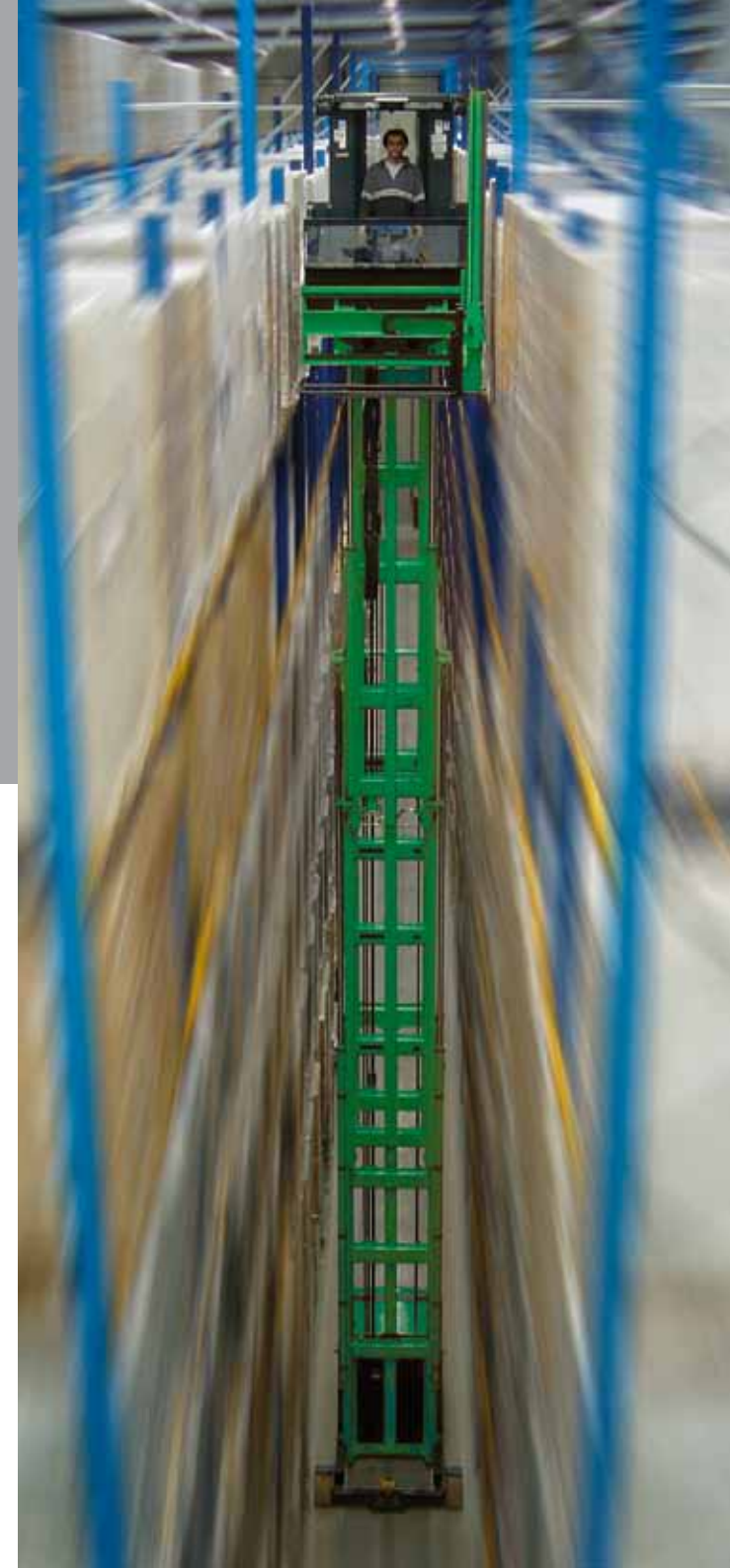
Dieser kreative Entwurf wurde in unserem Hause von unseren Experten entwickelt. Sie ist die Lösung für das schnelle, sichere und komfortable Schleifen Ihres Lagerbodens. Diese Maschine arbeitet komplett automatisch. Ihr Vorzug ist Präzision in Verbindung mit einer bisher nie dagewesenen Schleifgeschwindigkeit - und dies zu einem sehr günstigen Preis pro bearbeitetem Meter. Dies alles macht den **FloorS**haver unschlagbar.

Für das Schleifen größerer geeigneterer Flächen ist der **Q**Plane das geeignetere Gerät. Das Endergebnis ist immer ein Lagerboden mit einer nie dagewesenen Ebenheit für den optimalen Einsatz Ihres Gabelstaplerfuhrparks.

Nachbearbeitungsdienstleistungen

Im Rahmen unseres Komplettpakets bieten wir zusätzliche Nachbearbeitungsdienstleistungen an wie:

- das Kontrollieren der Ebenheit
- das Kontrollieren der Armierungstiefe
- das Anlegen von Leitsystemen (Schienen oder Induktion)
- die Reparatur von Fugen
- die Imprägnierung der geschliffenen Bodenflächen, um die Reinigung zu vereinfachen



Referenzen



Lokale Vertreter

Belgien	Italien	Singapur
Bosnien	Kroatien	Slowenien
China	Luxemburg	Slowakei
Deutschland	Malaysia	Spanien
Frankreich	Montenegro	Türkei
Griechenland	Niederlande	Vietnam
Großbritannien	Österreich	Schweiz
Ungarn	Portugal	Südafrika
Irland	Serbien	Vereinigte Arabische Emirate

Alphaplan bvba
Industriepark 8
B-2235 Hulshout
Flandern - Belgien
t: +32 16 680 680
f: +32 16 680 681
e-mail: info@floorshaver.com

www.floorshaver.com

ALPHAPLAN 
ULTRAFLATFLOOR ASSOCIATED SERVICES